

PLAN DE SITUATION DRESSÉ POUR MISE À L'ENQUÊTE COMPLÉMENTAIRE

Complément de la mise à l'enquête CAMAC n° 224278

COMMUNE D'YVERDON-LES-BAINS

Parcelle : 3099

Désignation cadastrale :

PPE 5938/4454 à 5938/4479 et

Bâtiment industriel ECA 5066

2'050 m²

PPE 5938/4841 à 5938/4842

Jardin

832 m²

Revêtement dur

2'591 m²

Surface totale

5'473 m²

Pour le compte de Dacaj Luan

Aménagements d'un salon de coiffure dans bâtiment existant n° ECA 5066

Mensuration numérique

Plan RF n° 60

Coord. moy. : 2'539'360 / 1'179'120

Altitude moyenne : ~438 m

Zone d'activités, secteur 1

Secteur de protection des eaux : üB

IM = 5.00 m³/m² (max.) IOS = 0.50 (max.) IV = 0.15 (min.)

D.S.B. = III

Note de recensement architectural : Aucune

SERVITUDES :

006-174803 (C) Canalisation(s) quelconques

006-177508 (D) Passage à pied et tous véhicules

006-177510 (D) Canalisation(s) d'eaux usées et de surface

006-181238 (C) Usages de places de parc

006-2014/1227/0 (C) Usages de places de parc

MENTIONS :

006-181236 Gages sur les parts

006-2020/1521/0 (C) Administrateur : Domicim Yverdon,

succursale de Domicim SA, Yverdon-les-Bains

CHARGES FONCIERES : Aucune

La réalisation de ce projet n'implique pas une mise à jour du plan RF

Le propriétaire du lot PPE :

L'administrateur de la PPE :

Domicim
agences immobilières de proximité
DBS GROUP
Av. Hardimand 57, 1400 Yverdon-les-Bains
024 424 15 15 | www.domicim.ch



KADASTRE.CH

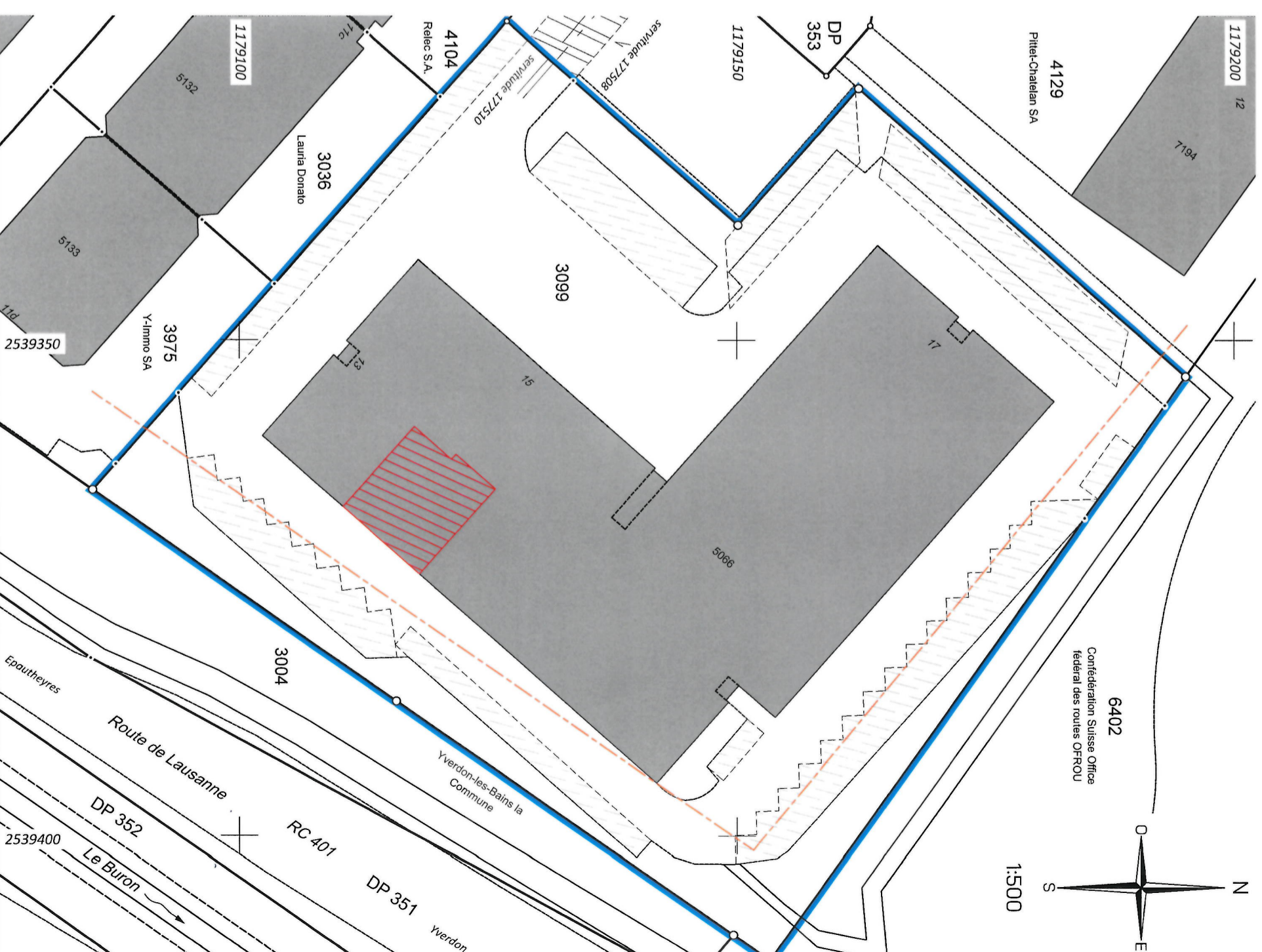
Géomètre breveté
Rue de l'Industrie 3
1373 Chavornay

024 510 38 00
contact@kadamstre.ch
www.kadamstre.ch

J.F. RÖLLE
Ing. géomètre breveté

Chavornay, le 31 janvier 2024

Dossier technique : 863-2 / VI



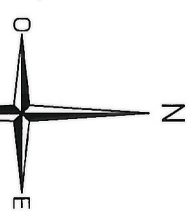
4129
Pillet-Chaléan SA

6402

Confédération Suisse Office
fédéral des routes OFFROU

1:500

S



Légende :

Transformations

Servitudes 006-181238

Limite des constr. selon plan d'affectation du 17.06.2003

Canalisations et détails de constructions selon plan d'architecte