

MODIFICATION PARTIELLE DU PLAN GENERAL D'AFFECTATION

SECTEUR "LES COMBES"

ECH : 1/2000

APPROUVE PAR LA MUNICIPALITE

le 29.4.2008

Le Syndic: Willy Gonin

W. Gonin

La Secrétaire: Gaby Silvestri

Gaby Silvestri



SOU MIS A L'ENQUETE PUBLIQUE

du 6.5 au 4.6.2008

L'attestent
Le Syndic: Willy Gonin

W. Gonin

La Secrétaire: Gaby Silvestri

Gaby Silvestri



ADOPTÉ PAR LE CONSEIL GENERAL

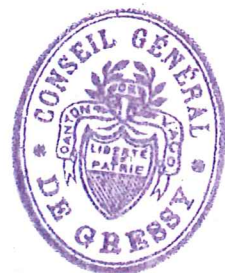
le 23.9.2008

Le Président:

C. Dubat

Le Secrétaire:

C. Dubat



APPROUVE PREALABLEMENT PAR
LE DEPARTEMENT COMPETENT

Lausanne, le 17 OCT. 2008

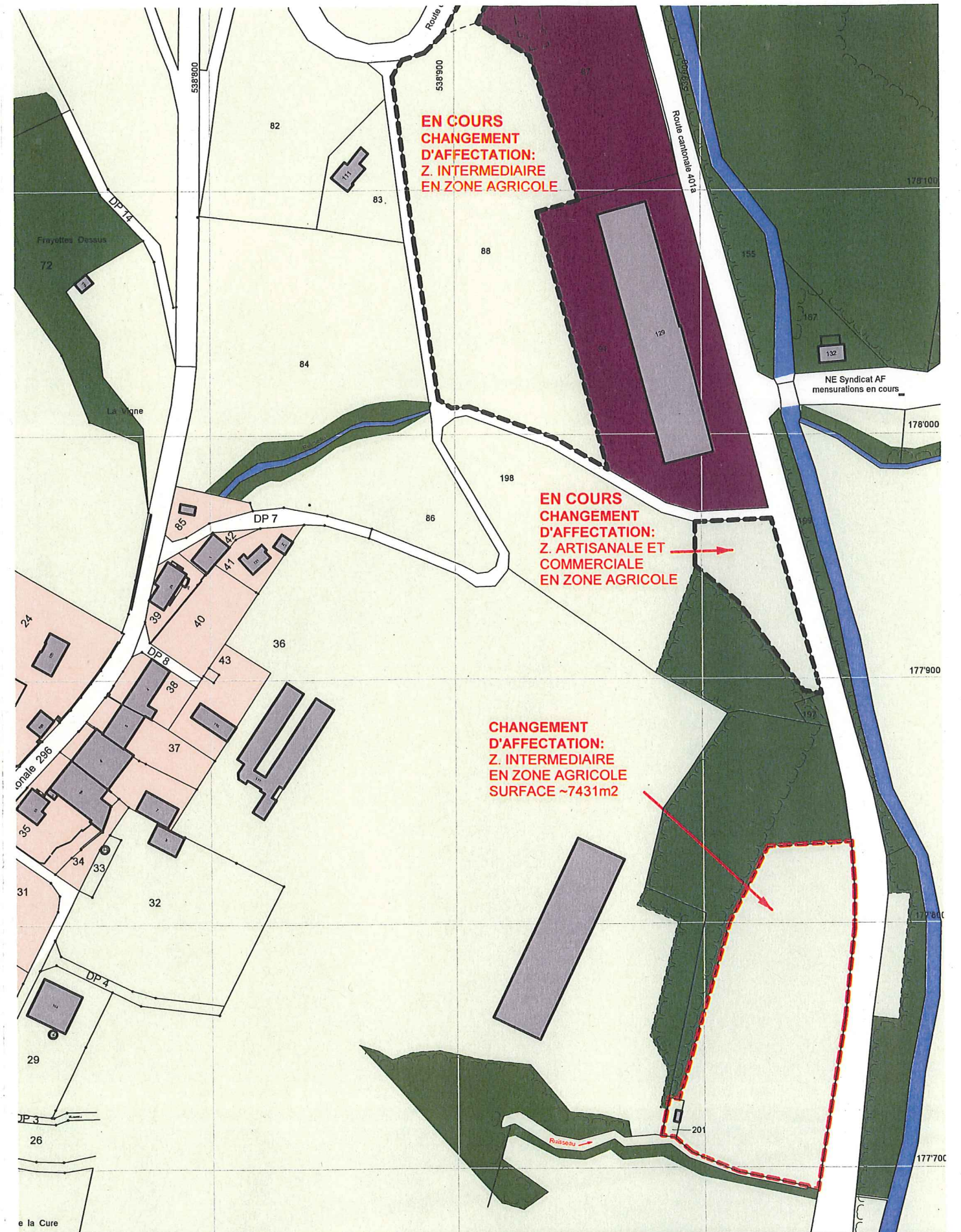
Le Chef de Département

Chemin



MISE EN VIGUEUR LE

17 OCT. 2008



LEGENDE:

- PERIMETRE
- ZONE DE VILLAGE (INDICATIF)
- ZONE AGRICOLE (INDICATIF)
- AIRE FORESTIERE (INDICATIF)
- ZONE ARTISANALE OU COMMERCIALE (INDICATIF)

LISTE DES PROPRIETAIRES:

- Parcelle 195 AVIA DISTRIBUTION SA: 12'458 m2 dont 7'337 m2 passant en zone agricole
- Parcelle 201 ROMANDE ENERGIE: 94 m2 dont 94 m2 passant en zone agricole

Echelle 1/2000
1cm = 20m

